

Gemeinde Hebertsfelden

Stadt Eggenfelden

HIRSCHHORN

HETZENBERG

LOHBRUCK

ANGERSTORF

LANGENECK

GRAFING

MARTINSKIRCHEN

EGELSBERG

Markt Wurmansquick

WURMANS-QUICK

LAIMBICHL

ROGGLFING

Markt Tann

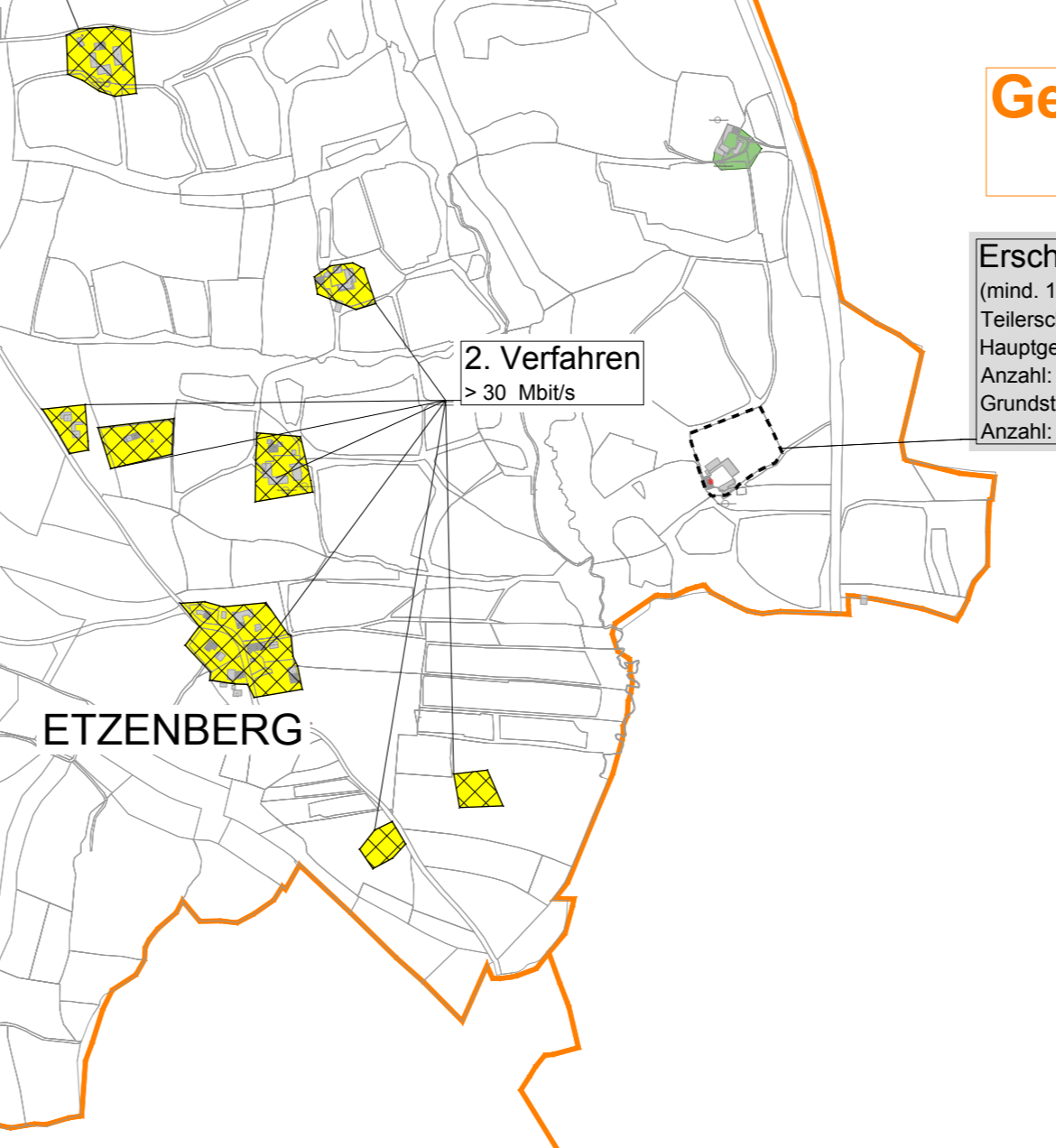
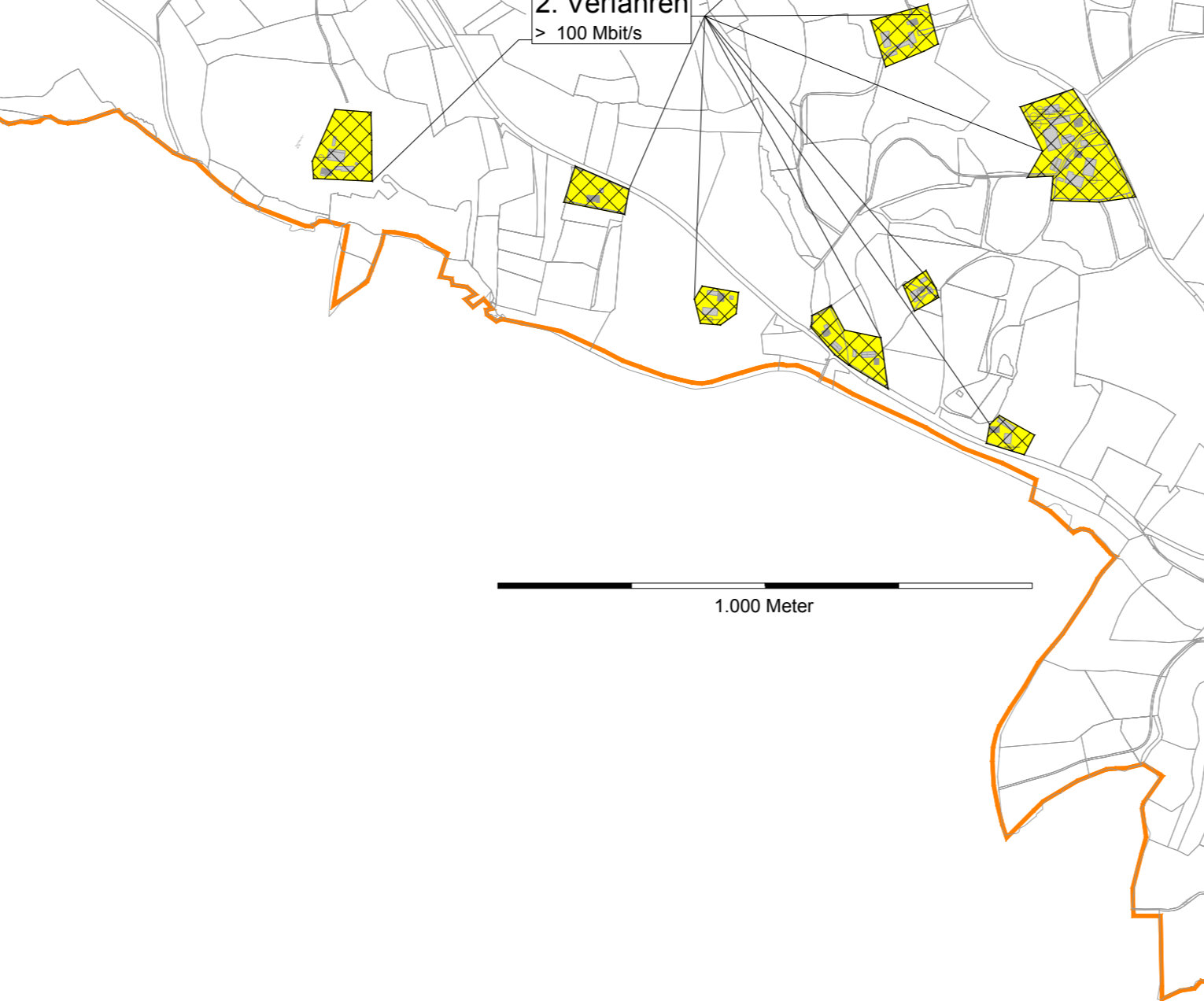
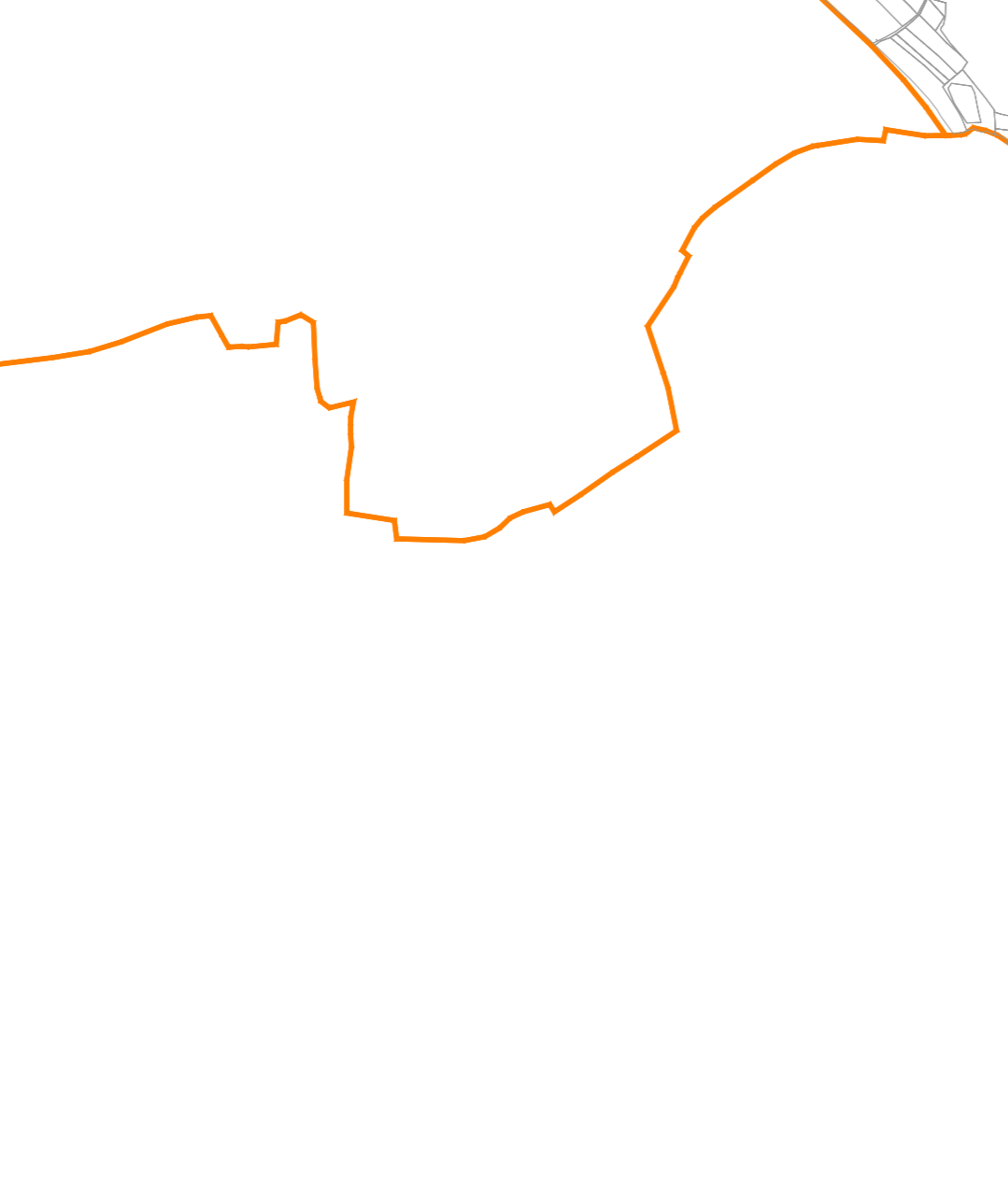
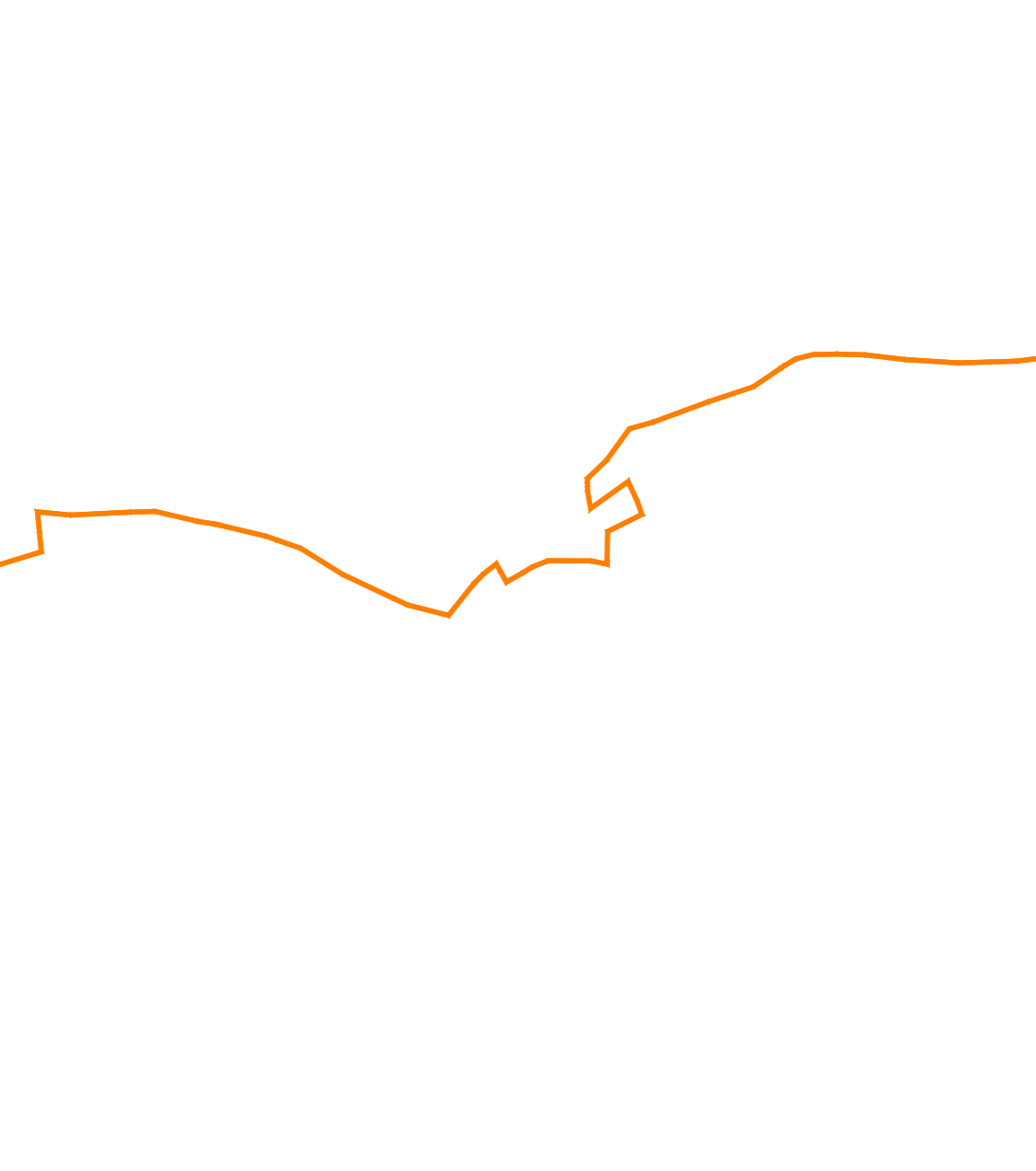
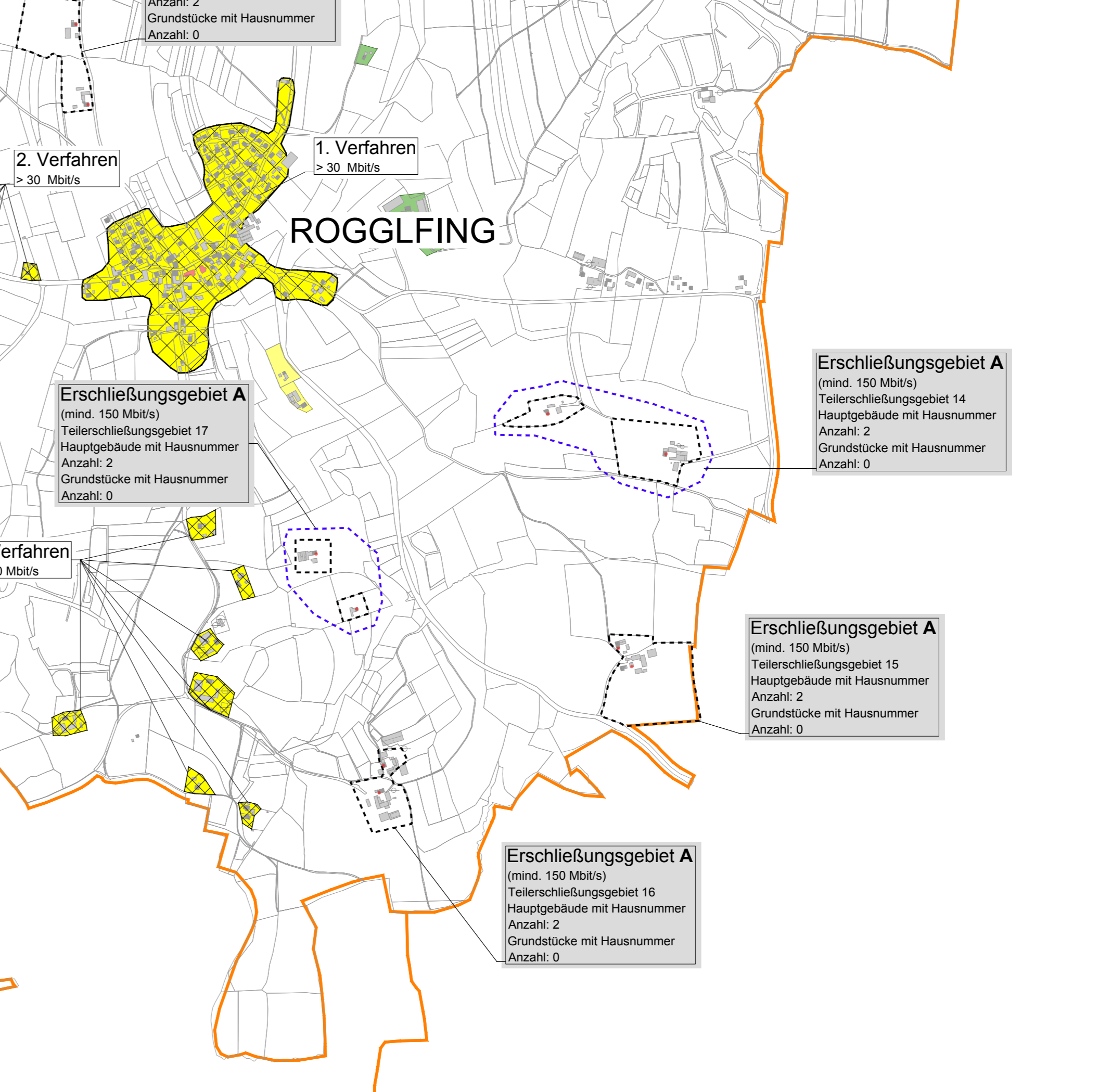
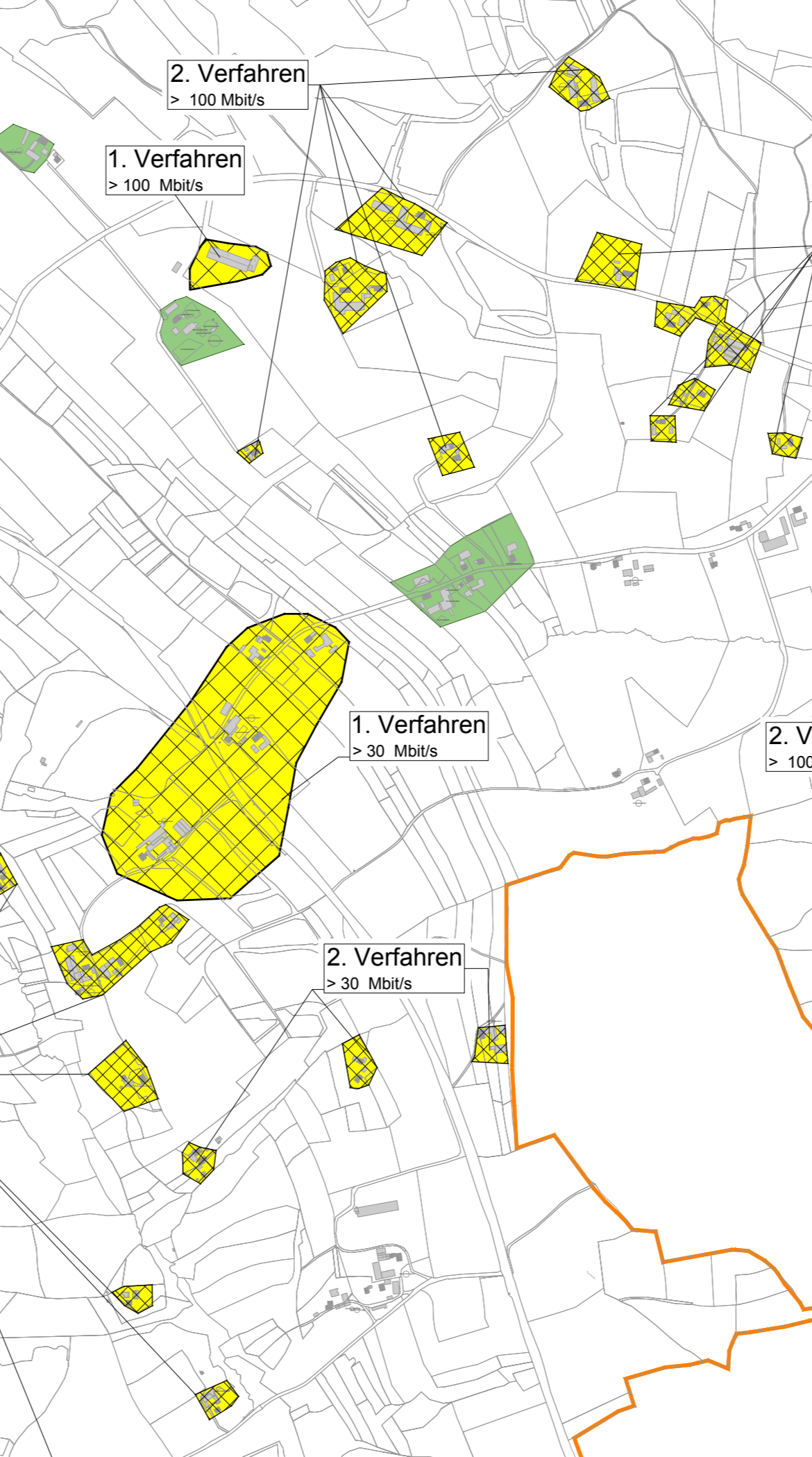
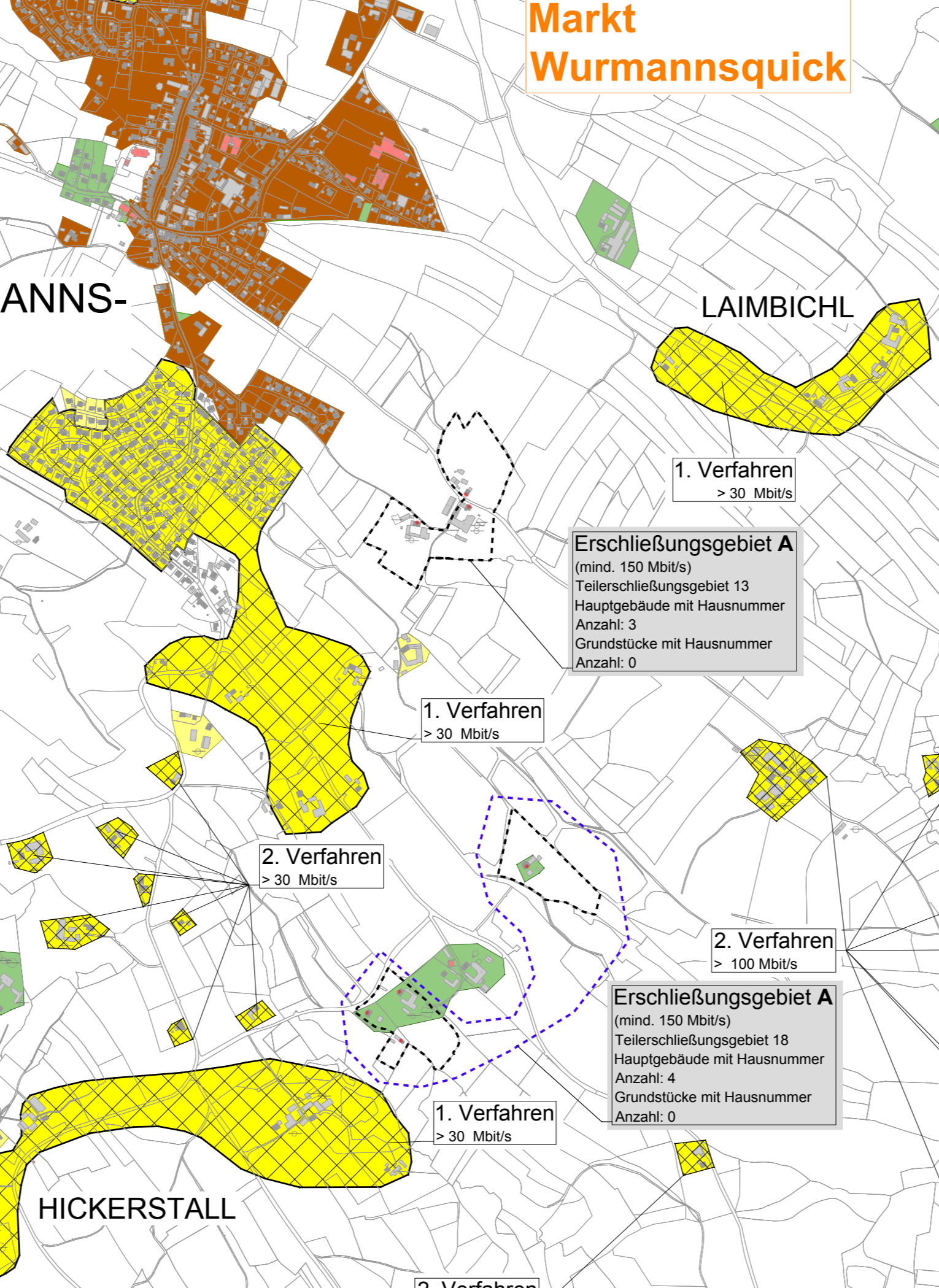
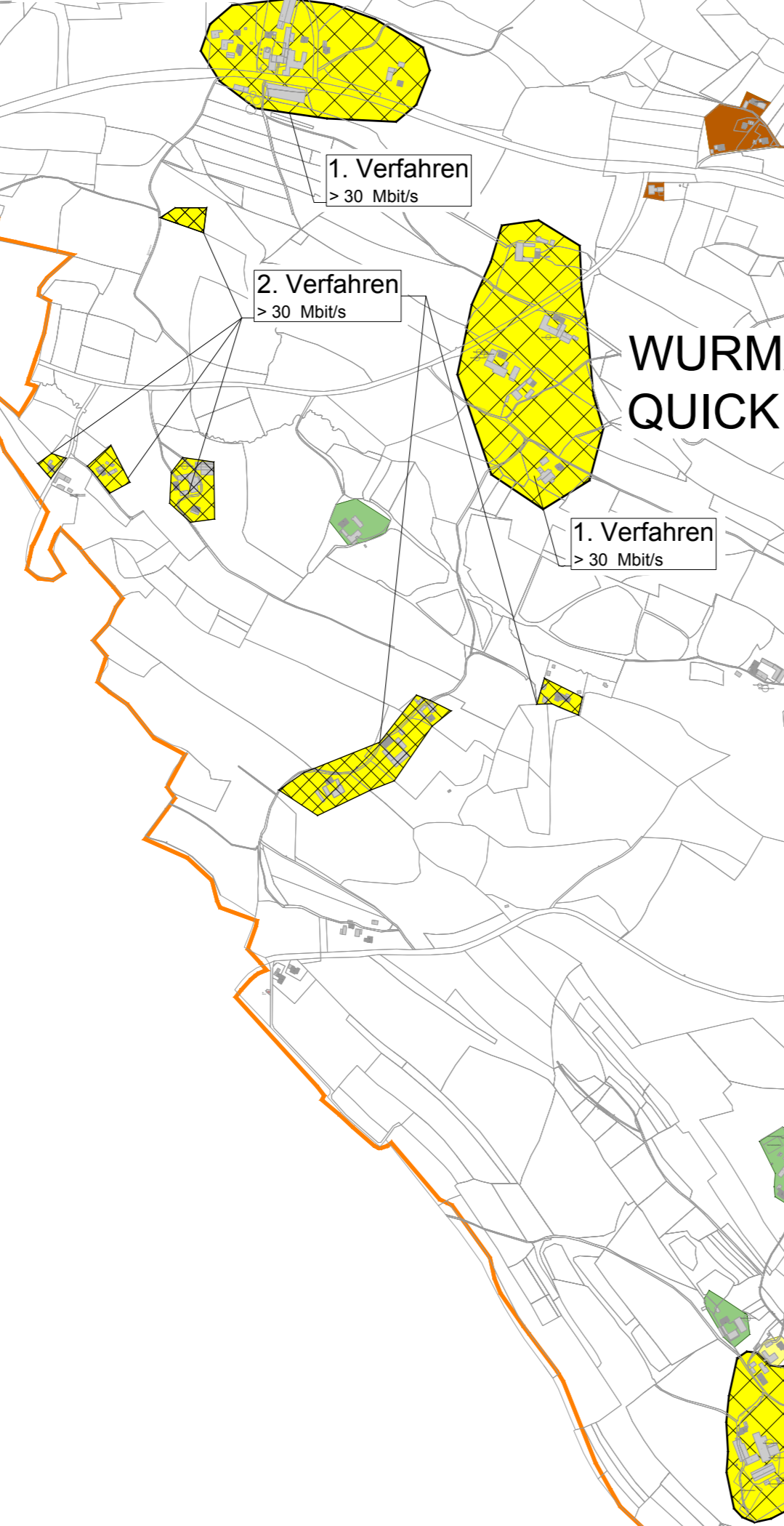
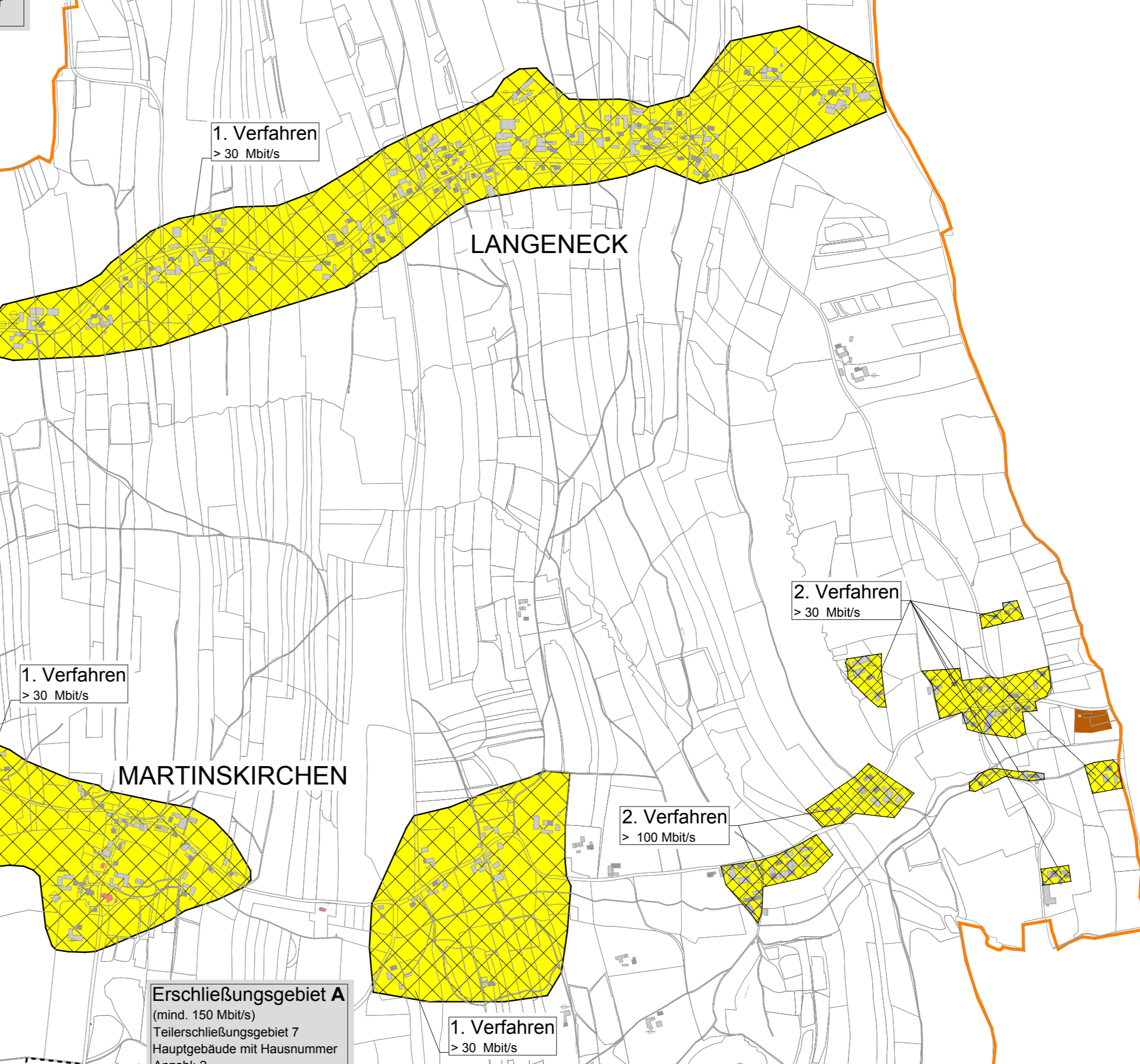
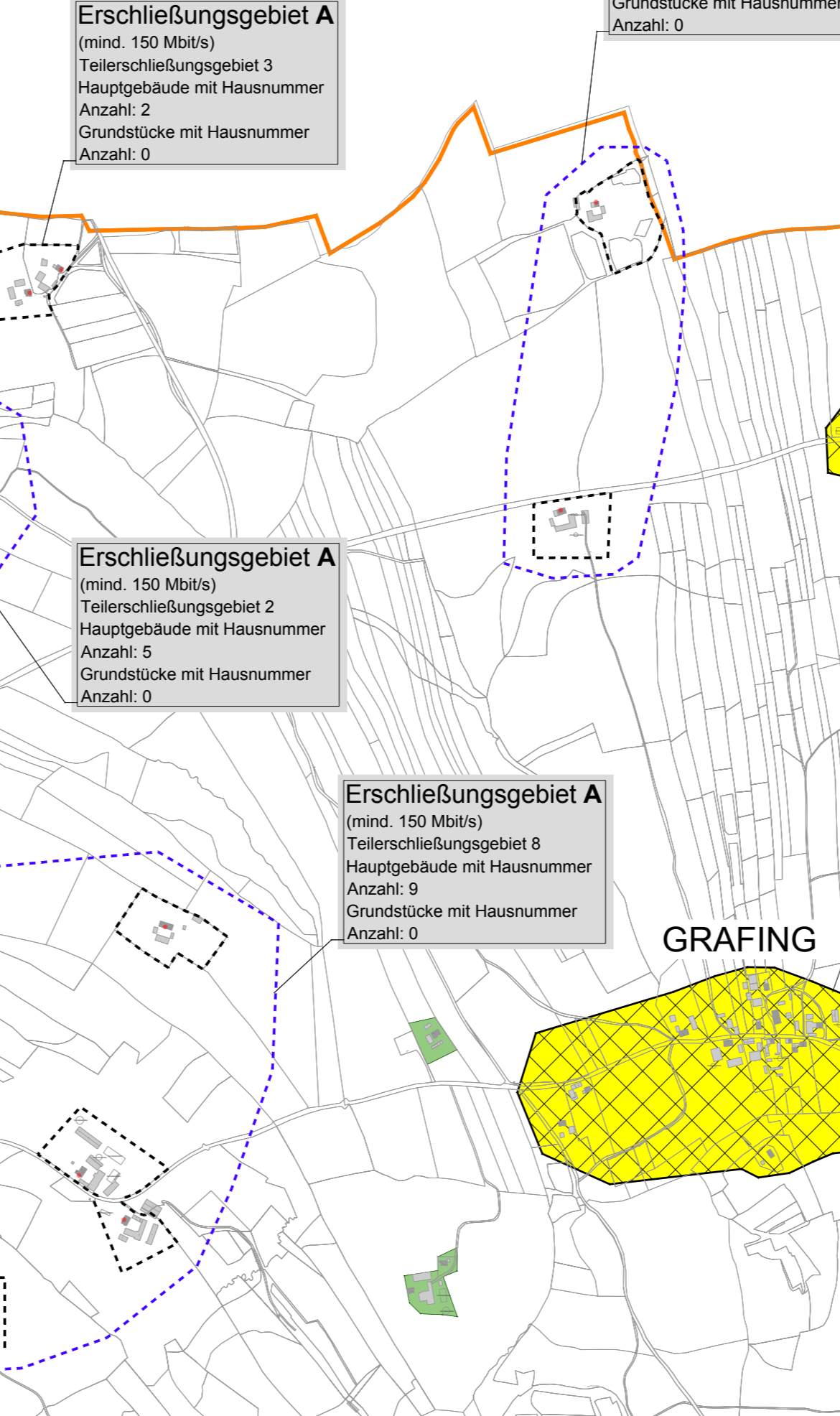
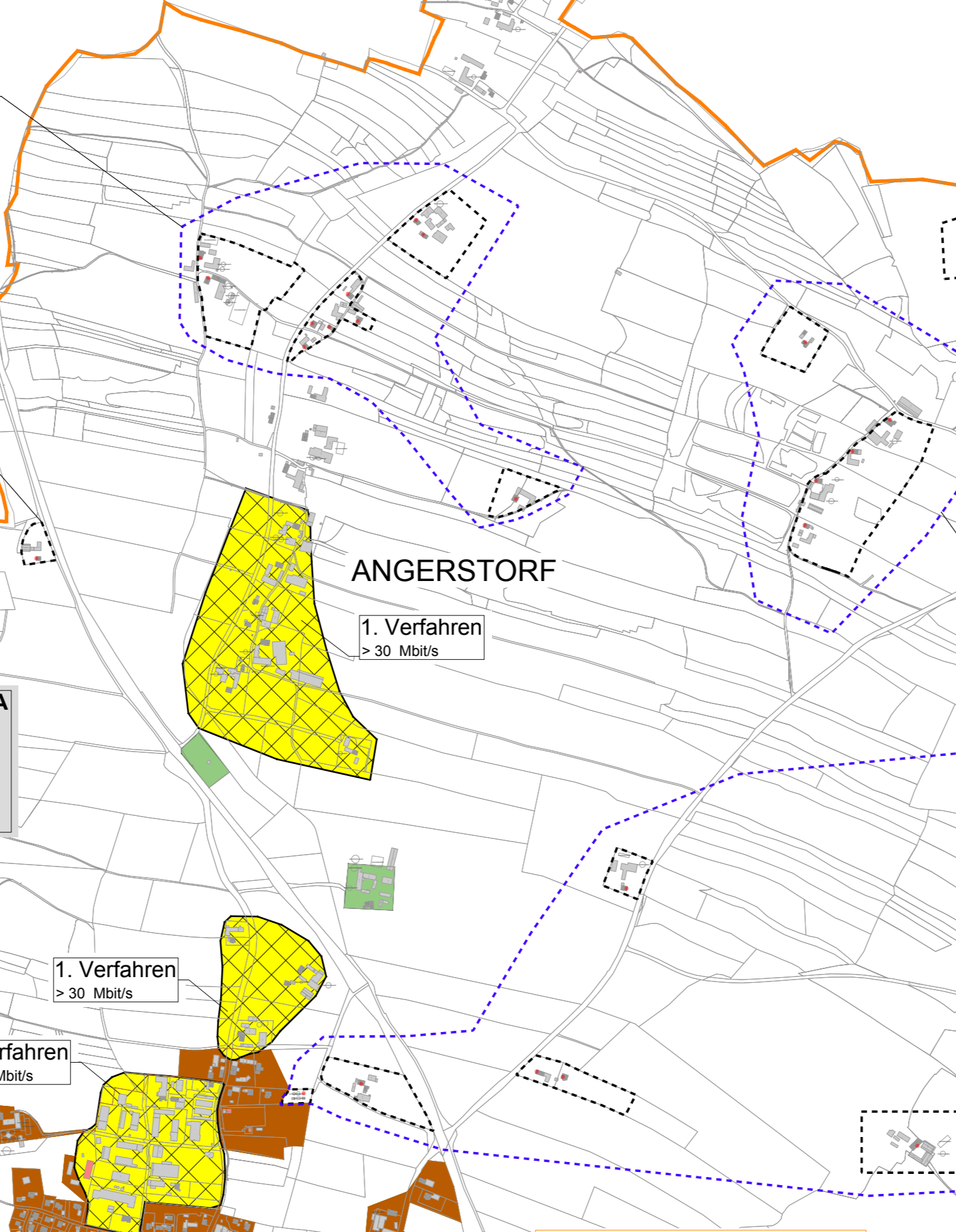
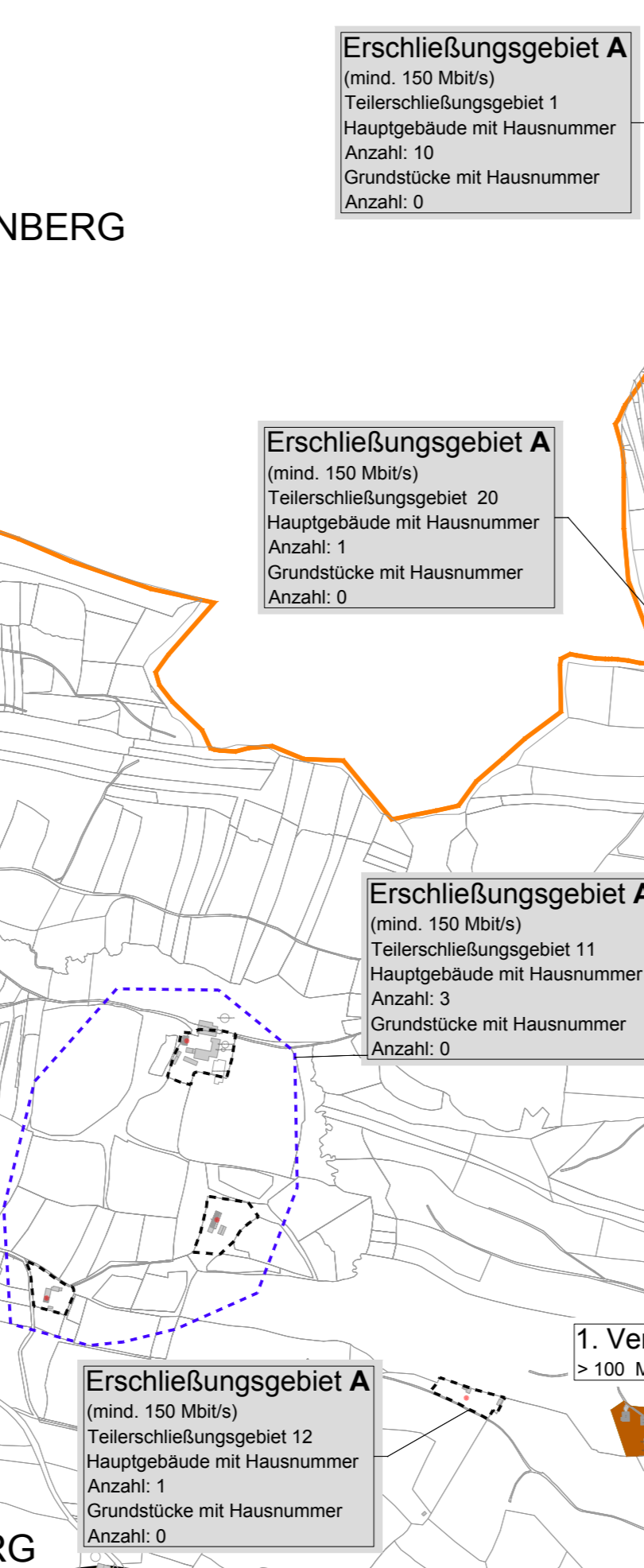
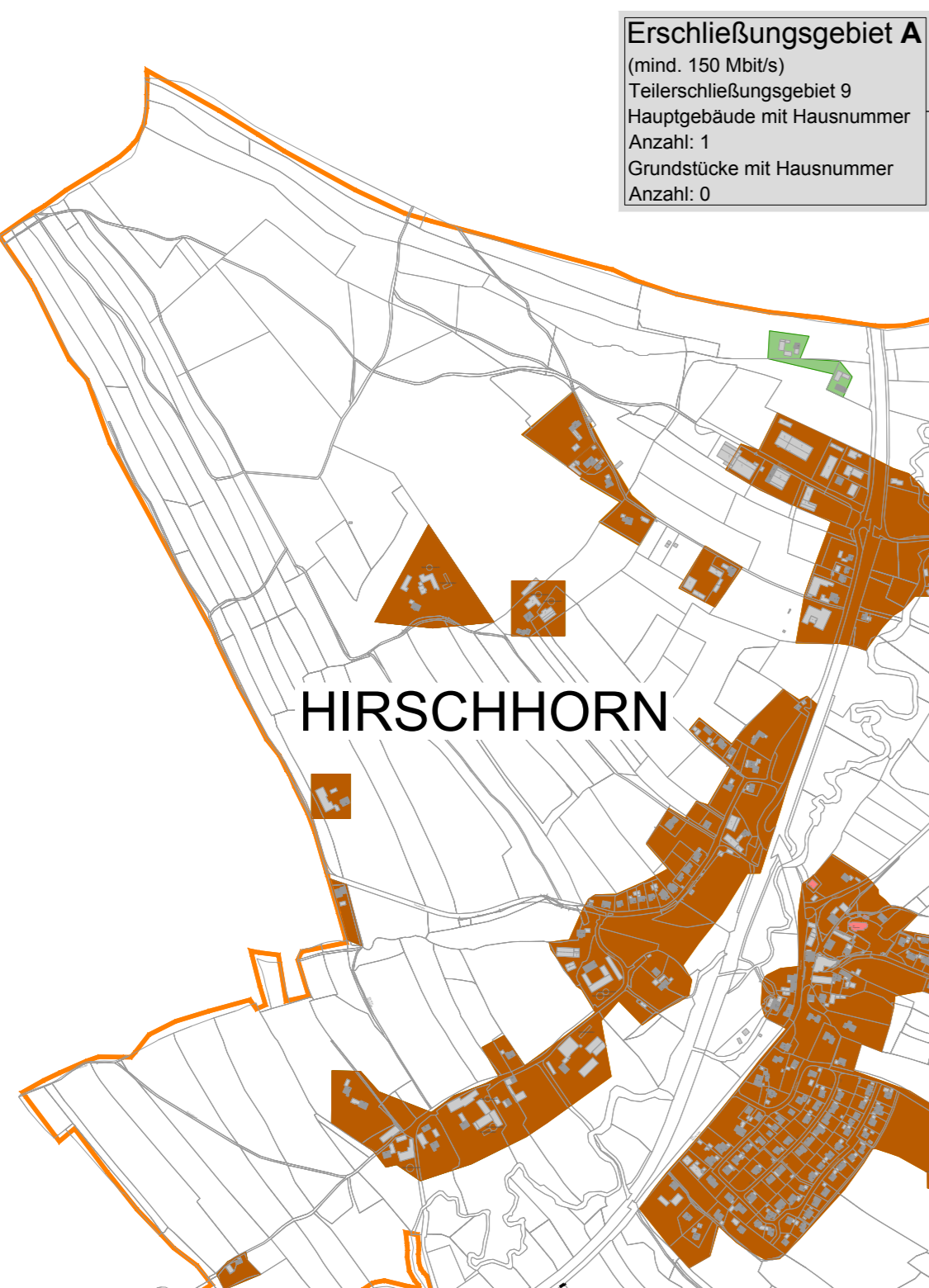
Gemeinde Mitterskirchen

HICKERSTALL

ETZENBERG

Gemeinde Zeilarn

1.000 Meter



Gesamtübersicht Anschlüsse
 (Gebäude und unbebaute Grundstücke)
 Mögliche Endkunden in allen Erschließungsgebieten

- mind. 30 / 50 Mbit/s Gebäude: 0
- mind. 150 Mbit/s Anschlüsse Gebäude: 57
- mind. 150 Mbit/s Anschlüsse Grundstücke: 0

Quelle: Bayerische Vermessungsverwaltung

Netzbetreiber hat/haben einen Teilausbau mit mind. 30 Mbit/s im Downstream angekündigt.

Bandbreiten im Down-Upload

- 15 Mbit/s / 1 Mbit/s und weniger
- 16 Mbit/s / 1 Mbit/s
- 30 Mbit/s / 2 Mbit/s und mehr*
*kein weißer NGA Fleck

Gebiet bereits in Planung / Umsetzung / Betrieb gemäß Breitbandrichtlinie - BfR

vorläufige(s) Erschließungsgebiet(e)

Gemeindegrenzen

Geobasisdaten © Bayerische Vermessungsverwaltung

3. Verfahren
Vorläufige(s)
Erschließungsgebiet(e)
 Beginn Auswahlverfahren



QR-Code zu unserer Webseite:
Breitbandberatung Bayern GmbH
 Alois-Seneffeldstr. 16 • 82233 Neumarkt i.d.OPf.
 Tel.: 09181/406 13 34 • Fax: 09181/406 13 34
 www.breitbandberatung.de
 bu@bbn-beratung.de

Markt Wurmansquick
 PLZ: 84329
Vorläufige(s)
Erschließungsgebiet(e)
 Erstellungsdatum: 17.10.2018 | Zeichner: Frank/Häring